



รายงานสถิติเกี่ยวกับการติดตั้งระบบ GPS ณ วันที่ 28 กุมภาพันธ์ 2567

211 ราย

จำนวนผู้ให้บริการ GPS ที่เชื่อมต่อข้อมูล
กับกรมการขนส่งทางบก

166 ราย

จำนวนผู้ให้บริการ GPS ที่ได้รับการรับรอง
จากกรมการขนส่งทางบก

636 รุ่น

จำนวนรุ่น GPS ที่ได้รับการรับรอง
จากกรมการขนส่งทางบก

สถิติรถที่เชื่อมต่อข้อมูลกับศูนย์ GPS

19,554 คัน

รถโดยสารประจำทาง

75,181 คัน

รถโดยสารไม่ประจำทาง

167,978 คัน

รถบรรทุกไม่ประจำทาง

242,644 คัน

รถบรรทุกส่วนบุคคล

61,370 คัน

รถอื่น ๆ

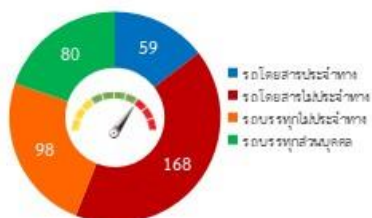
566,727 คัน

รวม

สถิติรถที่ติดตั้ง GPS

	รถโดยสารประจำทาง	3,195	4,727	4,954	1,100 รถโดยสาร 2 ชั้น	
		หมวด 1	หมวด 2	หมวด 3		
		1,649	1,503	2,426		
	รถตู้โดยสาร	หมวด 1	รถตู้โดยสาร	หมวด 2	รถตู้โดยสาร	หมวด 3
	รถโดยสารไม่ประจำทาง	47,046	4,327	23,808		
		คัน	รถโดยสาร 2 ชั้น	รถตู้โดยสารไม่ประจำทาง		
		81,589	7,240	79,149		
	รถบรรทุกไม่ประจำทาง	ลักษณะ 1,2,3 และ 5	ลักษณะ 4	ลักษณะ 9		
	รถบรรทุกส่วนบุคคล	215,991	3,331	23,322		
		ลักษณะ 1,2,3 และ 5	ลักษณะ 4	ลักษณะ 9		
		951	182	15	1,148	
	รถพยาบาล	ขย.1	ขย.2	ขย.3	รวม	

สถิติการใช้ความเร็วเกิน



ความเร็วเกิน 405 คัน

ความเร็วเกินเฉลี่ย/ความเร็วสูงสุด



กรมการขนส่งทางบก 1032 ถนนพหลโยธิน แขวงจอมพล เขตจตุจักร กรุงเทพมหานคร 10900

โทรศัพท์ 0-2271-8888 ต่อ 1251,1252 อีเมล dltgps2559@gmail.com

รายงานสถิติการกระทำความผิดจากระบบ GPS รถทุกประเภท ทั่วประเทศ

เดือน กุมภาพันธ์ 2567

หน่วย : คัน

วันที่		1 ก.พ.	2 ก.พ.	3 ก.พ.	4 ก.พ.	5 ก.พ.	6 ก.พ.	7 ก.พ.	8 ก.พ.	9 ก.พ.	10 ก.พ.	11 ก.พ.	12 ก.พ.	13 ก.พ.	14 ก.พ.	15 ก.พ.	16 ก.พ.	17 ก.พ.	18 ก.พ.	19 ก.พ.	20 ก.พ.	21 ก.พ.	22 ก.พ.	23 ก.พ.	24 ก.พ.	25 ก.พ.	26 ก.พ.	27 ก.พ.	28 ก.พ.	ค่าเฉลี่ยจำนวนรถ ที่กระทำความผิด	
รถโดยสาร	ประจำทาง	ความเร็วเกิน	51	54	50	71	54	40	55	60	49	55	64	58	52	53	57	61	60	53	59	46	53	43	53	55	54	63	69	59	55
		ไม่แสดงตน	1,718	1,803	1,650	1,624	1,675	1,596	1,595	1,603	1,623	1,531	1,542	1,661	1,603	1,563	1,586	1,681	1,585	1,615	1,814	1,699	1,719	1,676	1,857	1,728	1,907	2,418	1,764	1,713	1,698
		ขโมยการทำงานเกิน	2,649	2,862	2,513	2,626	2,755	2,582	2,666	2,913	2,721	2,355	2,522	2,702	2,503	2,633	2,319	2,657	2,356	2,140	2,322	2,118	2,197	2,299	2,828	2,646	2,056	2,412	2,542	2,289	2,507
	ไม่ประจำทาง	ความเร็วเกิน	181	171	195	184	179	148	171	178	152	158	172	222	195	202	192	199	196	167	185	155	172	185	190	180	164	137	172	168	178
		ไม่แสดงตน	4,037	4,256	3,309	2,555	3,784	3,593	3,811	3,663	3,842	3,123	2,545	3,756	3,819	3,882	4,038	4,457	3,564	2,751	3,770	3,683	4,049	4,018	4,311	3,213	4,702	5,959	3,994	3,978	3,802
		ขโมยการทำงานเกิน	1,093	1,330	1,256	1,401	1,230	1,082	1,131	1,232	1,255	1,359	1,391	1,289	1,132	1,074	1,133	1,392	1,374	1,441	1,183	1,016	1,077	1,095	1,372	1,554	1,344	1,069	1,069	1,047	1,229
	ส่วนบุคคล	ความเร็วเกิน	3	3	2	4	1	0	1	0	1	2	2	2	2	3	1	4	6	2	4	2	4	2	4	3	2	0	2	0	2
		ไม่แสดงตน	13	12	15	11	12	12	13	6	12	12	5	10	14	11	11	18	15	5	13	13	17	11	14	11	14	20	18	10	12
		ขโมยการทำงานเกิน	2	4	1	2	2	0	0	0	0	0	1	0	0	1	1	0	1	0	1	2	2	2	3	2	1	0	1	0	1
รถบรรทุก	ประจำทาง	ความเร็วเกิน	111	96	107	71	87	94	87	101	98	84	52	82	107	112	109	108	98	73	91	83	97	111	91	80	53	63	95	98	91
		ไม่แสดงตน	41,637	41,411	36,873	25,571	38,062	41,937	42,883	42,313	38,557	31,565	22,490	36,303	41,442	42,791	43,081	42,755	38,526	25,749	38,595	42,176	42,633	43,157	42,630	32,833	30,198	45,445	41,363	43,137	38,433
		ขโมยการทำงานเกิน	26,214	26,567	24,643	21,105	22,234	26,671	27,409	26,766	23,946	20,913	18,007	20,244	24,891	26,858	25,873	26,654	25,686	21,303	22,387	25,882	26,495	26,802	26,618	23,856	19,779	20,851	24,603	26,342	24,271
	ส่วนบุคคล	ความเร็วเกิน	59	64	58	38	72	60	73	76	73	60	51	68	79	83	79	67	62	47	66	53	58	67	60	55	66	72	53	80	64
		ไม่แสดงตน	24,269	24,074	23,188	18,709	23,736	24,243	24,306	23,529	19,347	18,590	17,253	23,149	24,149	24,428	24,127	23,936	23,099	18,082	23,023	23,740	23,821	23,712	23,348	20,373	27,798	39,781	23,967	23,575	23,405
		ขโมยการทำงานเกิน	10,053	10,463	10,200	9,805	10,254	10,709	10,588	10,035	8,086	8,551	9,262	10,049	10,331	9,934	9,933	9,636	10,199	9,378	10,099	9,869	10,077	9,889	10,130	9,944	9,717	9,972	10,171	9,918	9,902

รายงานสถิติการกระทำความผิดจากระบบ GPS รถทุกประเภท ทั่วประเทศ

เดือน กุมภาพันธ์ 2567

หน่วย : ร้อยละ

วันที่		1 ก.พ.	2 ก.พ.	3 ก.พ.	4 ก.พ.	5 ก.พ.	6 ก.พ.	7 ก.พ.	8 ก.พ.	9 ก.พ.	10 ก.พ.	11 ก.พ.	12 ก.พ.	13 ก.พ.	14 ก.พ.	15 ก.พ.	16 ก.พ.	17 ก.พ.	18 ก.พ.	19 ก.พ.	20 ก.พ.	21 ก.พ.	22 ก.พ.	23 ก.พ.	24 ก.พ.	25 ก.พ.	26 ก.พ.	27 ก.พ.	28 ก.พ.	ค่าเฉลี่ยร้อยละรถ ที่กระทำผิด	
รถโดยสาร	ประจำทาง	ความเร็วเกิน	0.34	0.36	0.33	0.47	0.36	0.26	0.36	0.40	0.32	0.36	0.42	0.38	0.34	0.27	0.29	0.31	0.31	0.27	0.30	0.24	0.27	0.22	0.27	0.28	0.28	0.32	0.35	0.30	0.32
		ไม่แสดงตน	11.34	11.90	10.89	10.72	11.05	10.53	10.52	10.58	10.71	10.10	10.17	10.96	10.58	7.99	8.11	8.59	8.11	8.26	9.28	8.69	8.79	8.57	9.49	8.84	9.75	12.37	9.02	8.76	9.70
		ชั่วโมงการทำงานเกิน	17.48	18.88	16.58	17.33	18.18	17.04	17.59	19.22	17.95	15.54	16.64	17.83	16.51	13.46	11.86	13.58	12.05	10.94	11.88	10.83	11.23	11.75	14.45	13.53	10.52	12.34	13.00	11.71	14.31
	ไม่ประจำทาง	ความเร็วเกิน	0.40	0.37	0.43	0.40	0.39	0.32	0.37	0.39	0.33	0.35	0.38	0.49	0.43	0.27	0.26	0.26	0.26	0.22	0.25	0.21	0.23	0.25	0.25	0.24	0.22	0.18	0.23	0.22	0.29
		ไม่แสดงตน	8.83	9.31	7.24	5.59	8.28	7.86	8.34	8.01	8.41	6.83	5.57	8.22	8.36	5.17	5.38	5.93	4.75	3.66	5.02	4.90	5.39	5.35	5.73	4.28	6.26	7.93	5.31	5.29	6.19
		ชั่วโมงการทำงานเกิน	2.39	2.91	2.75	3.07	2.69	2.37	2.47	2.70	2.75	2.97	3.04	2.82	2.48	1.43	1.51	1.85	1.83	1.92	1.58	1.35	1.43	1.46	1.82	2.07	1.79	1.42	1.42	1.39	2.00
รถบรรทุก	ไม่ประจำทาง	ความเร็วเกิน	0.07	0.06	0.07	0.05	0.06	0.06	0.06	0.07	0.06	0.06	0.03	0.05	0.07	0.07	0.06	0.06	0.06	0.04	0.05	0.05	0.06	0.07	0.05	0.05	0.03	0.04	0.06	0.06	0.06
		ไม่แสดงตน	27.53	27.38	24.38	16.91	25.16	27.73	28.35	27.97	25.49	20.87	14.87	24.00	27.40	25.51	25.67	25.47	22.96	15.35	23.00	25.13	25.39	25.70	25.38	19.55	17.98	27.06	24.63	25.68	24.00
		ชั่วโมงการทำงานเกิน	17.33	17.56	16.29	13.95	14.70	17.63	18.12	17.70	15.83	13.83	11.90	13.38	16.46	16.01	15.42	15.88	15.31	12.70	13.34	15.42	15.78	15.96	15.85	9.83	11.78	12.42	14.65	15.68	14.91
	ส่วนบุคคล	ความเร็วเกิน	0.02	0.03	0.02	0.02	0.03	0.02	0.03	0.03	0.03	0.02	0.02	0.03	0.03	0.03	0.03	0.03	0.03	0.02	0.03	0.02	0.02	0.03	0.02	0.02	0.03	0.03	0.02	0.03	0.03
		ไม่แสดงตน	9.68	9.60	9.25	7.46	9.47	9.67	9.70	9.39	7.72	7.42	6.88	9.23	9.63	10.07	9.95	9.87	9.53	7.46	9.49	9.79	9.82	9.77	9.62	8.40	11.46	16.40	9.88	9.72	9.50
		ชั่วโมงการทำงานเกิน	4.01	4.17	4.07	3.91	4.09	4.27	4.22	4.00	3.23	3.41	3.69	4.01	4.12	4.10	4.10	3.97	4.21	3.87	4.16	4.07	4.15	4.08	4.17	4.10	4.01	4.11	4.19	4.09	4.02
ค่าเฉลี่ยรวม	รถทุกประเภท	ความเร็วเกิน	0.09	0.08	0.09	0.08	0.08	0.07	0.08	0.09	0.08	0.08	0.07	0.09	0.09	0.09	0.09	0.09	0.08	0.07	0.08	0.07	0.08	0.08	0.07	0.07	0.07	0.08	0.08	0.08	
	ไม่แสดงตน	15.48	15.46	14.05	10.47	14.53	15.42	15.69	15.36	13.69	11.84	9.47	14.02	15.34	14.39	14.42	14.42	13.22	9.54	13.31	14.12	14.30	14.36	14.28	11.51	12.79	18.53	14.07	14.33	13.87	
	ชั่วโมงการทำงานเกิน	8.64	8.91	8.34	7.55	7.88	8.87	9.03	8.85	7.78	7.17	6.74	7.41	8.40	8.02	7.77	7.99	7.85	6.79	7.13	7.70	7.89	7.93	8.10	7.52	6.51	6.79	7.60	7.84	7.81	

รายงานสถิติการกระทำความผิดจากระบบ GPS รถทุกประเภท กรุงเทพมหานคร

เดือน กุมภาพันธ์ 2567

หน่วย : คัน

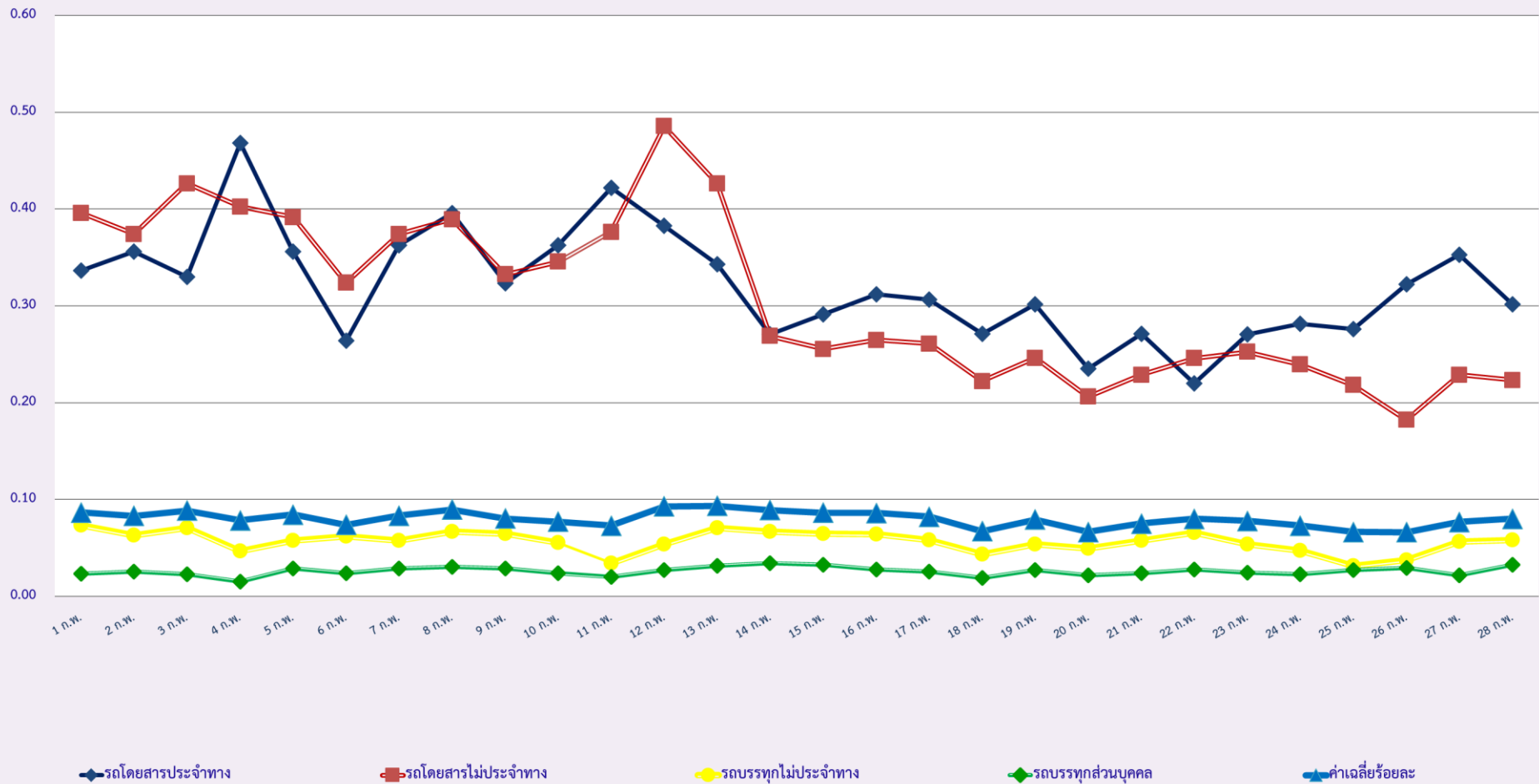
วันที่		1 ก.พ.	2 ก.พ.	3 ก.พ.	4 ก.พ.	5 ก.พ.	6 ก.พ.	7 ก.พ.	8 ก.พ.	9 ก.พ.	10 ก.พ.	11 ก.พ.	12 ก.พ.	13 ก.พ.	14 ก.พ.	15 ก.พ.	16 ก.พ.	17 ก.พ.	18 ก.พ.	19 ก.พ.	20 ก.พ.	21 ก.พ.	22 ก.พ.	23 ก.พ.	24 ก.พ.	25 ก.พ.	26 ก.พ.	27 ก.พ.	28 ก.พ.	ค่าเฉลี่ยจำนวนรถ ที่กระทำความผิด	
รถโดยสาร	ประจำทาง	ความเร็วเกิน	3	2	3	5	5	1	2	2	0	1	2	6	2	3	2	3	0	4	3	2	2	4	4	4	2	3	4	2	3
		ไม่แสดงตน	775	785	733	727	753	720	726	709	700	670	686	718	708	650	703	734	732	742	848	746	763	743	852	746	735	864	766	759	743
		ชั่วโมงการทำงานเกิน	1,195	1,303	1,033	979	1,274	1,192	1,267	1,396	1,135	837	907	1,136	1,078	1,228	1,000	1,123	900	684	878	816	863	939	1,174	878	652	833	1,089	972	1,027
	ไม่ประจำทาง	ความเร็วเกิน	25	9	7	13	14	13	7	9	10	11	17	30	15	13	11	7	10	14	7	11	7	17	8	12	12	7	10	7	12
		ไม่แสดงตน	1,005	1,085	815	646	983	914	967	872	995	778	675	950	954	982	936	1,076	875	706	926	885	967	962	1,061	708	617	1,036	1,012	976	906
		ชั่วโมงการทำงานเกิน	198	261	230	245	225	190	212	229	236	245	266	231	191	211	193	240	235	233	175	198	179	196	238	226	279	181	201	191	219
	ส่วนบุคคล	ความเร็วเกิน	0	0	1	0	0	0	0	0	0	0	1	1	1	0	0	0	1	0	1	0	0	0	0	0	0	0	0	0	0
		ไม่แสดงตน	1	5	6	3	5	4	6	3	5	4	0	4	4	1	5	4	8	2	5	3	5	5	6	5	0	5	6	4	4
		ชั่วโมงการทำงานเกิน	0	1	0	0	1	0	0	0	0	0	0	0	0	0	0	0	0	0	0	0	0	2	1	0	0	0	0	0	0
รถบรรทุก	ไม่ประจำทาง	ความเร็วเกิน	1	4	2	0	1	3	2	1	3	3	1	0	2	2	2	2	2	0	3	1	1	0	0	0	0	0	2	1	1
		ไม่แสดงตน	14,173	13,937	12,366	6,629	12,666	14,091	14,453	14,566	13,000	10,000	5,673	12,208	14,139	14,628	14,510	14,645	12,731	6,465	12,744	14,219	14,506	14,705	14,573	10,256	5,960	12,089	13,778	14,510	12,436
		ชั่วโมงการทำงานเกิน	3,534	3,577	3,273	2,407	2,752	3,419	3,565	3,801	3,209	2,658	2,094	2,529	3,140	3,440	3,302	3,623	3,512	2,552	2,940	3,196	3,592	3,472	3,803	3,099	2,322	2,604	3,022	3,218	3,131
	ส่วนบุคคล	ความเร็วเกิน	2	0	1	1	0	1	1	0	1	1	0	0	0	0	1	0	0	0	1	0	0	1	2	0	1	1	1	0	1
		ไม่แสดงตน	4,076	4,008	4,090	2,611	4,054	4,207	4,226	4,060	3,274	2,991	2,159	3,760	4,132	4,296	4,239	4,094	3,977	2,377	3,907	4,222	4,305	4,211	4,233	3,268	2,275	4,015	4,121	4,151	3,762
		ชั่วโมงการทำงานเกิน	1,017	1,072	1,056	880	954	1,000	1,060	987	684	766	816	894	905	888	899	885	1,012	786	851	915	958	909	1,045	922	901	855	957	866	919

รายงานสถิติความเร่งเกินของรถตู้โดยสารประจำทาง หมวด 2 (ขส.)

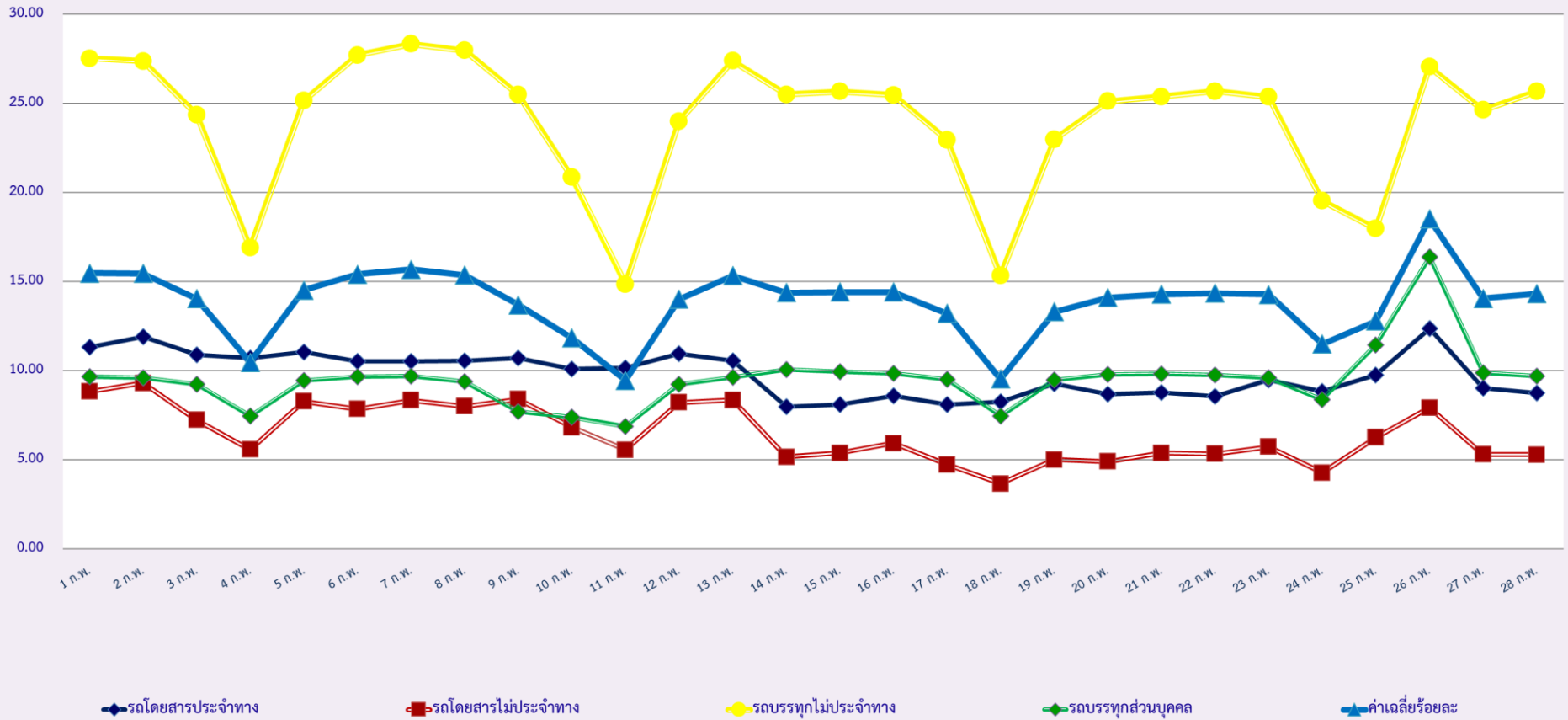
ประจำเดือน กุมภาพันธ์ 2567

จังหวัด	วันที่	1 ก.พ.	2 ก.พ.	3 ก.พ.	4 ก.พ.	5 ก.พ.	6 ก.พ.	7 ก.พ.	8 ก.พ.	9 ก.พ.	10 ก.พ.	11 ก.พ.	12 ก.พ.	13 ก.พ.	14 ก.พ.	15 ก.พ.	16 ก.พ.	17 ก.พ.	18 ก.พ.	19 ก.พ.	20 ก.พ.	21 ก.พ.	22 ก.พ.	23 ก.พ.	24 ก.พ.	25 ก.พ.	26 ก.พ.	27 ก.พ.	28 ก.พ.
		กรุงเทพมหานคร	จำนวน(คัน)	1	1	1	2	2	1	0	0	0	0	1	1	1	0	0	2	0	3	0	0	0	1	2	1	2	3
	ร้อยละ	0.05	0.05	0.05	0.11	0.11	0.05	0.00	0.00	0.00	0.00	0.05	0.05	0.05	0.00	0.00	0.11	0.00	0.16	0.00	0.00	0.00	0.05	0.11	0.05	0.11	0.16	0.05	0.00
ทั่วประเทศ	จำนวน(คัน)	13	18	21	18	17	12	23	18	21	21	22	17	15	16	24	23	26	17	22	17	13	12	19	20	17	24	24	21
	ร้อยละ	0.70	0.96	1.13	0.97	0.91	0.65	1.24	0.97	1.13	1.13	1.18	0.91	0.81	0.86	1.29	1.24	1.40	0.91	1.18	0.91	0.70	0.65	1.02	1.08	0.91	1.29	1.29	1.13

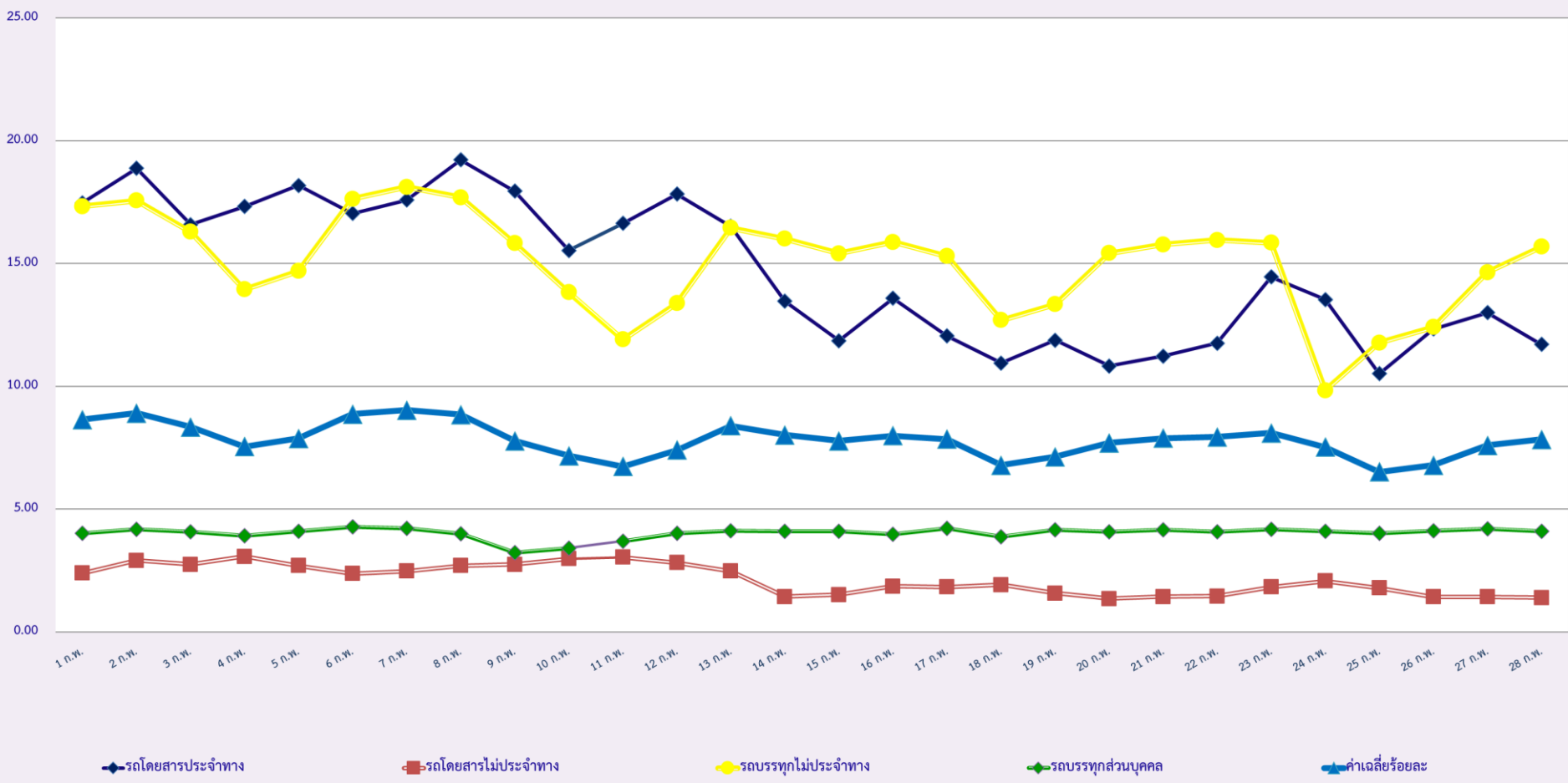
สถิติรถที่มีความเร็วเกินในรถแต่ละประเภท (ร้อยละ)



สถิติการไม่แสดงตนของพนักงานขับรถในแต่ละประเภท (ร้อยละ)



สถิติระยะเวลาการทำงานเกินของพนักงานขับรถในแต่ละประเภท (ร้อยละ)



สถิติรถตู้โดยสารประจำทาง หมวด 2(บขส.)ที่มีความเร็วเกิน (ร้อยละ) .

